

## EIA (POSUZOVÁNÍ VLIVŮ NA ŽIVOTNÍ PROSTŘEDÍ)

Zkratka EIA pochází z anglického názvu Environmental Impact Assessment a znamená posuzování vlivů na životní prostředí. Cílem posuzování vlivů na životní prostředí je zjistit, popsat a komplexně vyhodnotit předpokládané vlivy připravovaných záměrů (staveb, činností a technologií) a koncepcí a formulovat tak opatření ke zmírnění negativních vlivů na životní prostředí a tím i zakotvení politiky ochrany životního prostředí do rozhodovacího procesu.

Postup při posuzování budoucího vlivu plánovaného záměru nebo koncepce na životní prostředí upravuje zákon č.100/2001 Sb., o posuzování vlivů na životní prostředí ve znění pozdějších předpisů. Podle tohoto zákona se posuzují vlivy na obyvatelstvo a vlivy na životní prostředí, zahrnující vlivy na živočichy, rostliny, ekosystémy, půdu, horninové prostředí, vodu, ovzduší, klima, krajinu, přírodní zdroje, hmotný majetek a kulturní památky, vymezené zvláštními předpisy a jejich vzájemné působení.

Předmětem posuzování vlivů na životní prostředí jsou záměry (stavby, činnosti a technologie), které uvádí příloha č. 1, kategorie I (záměry vždy podléhající posouzení), záměry uvedené v příloze č. 1, kategorie II (záměry vyžadující zjišťovací řízení) a změny těchto záměrů uvedené v § 4 odst. 1 zákona. V rámci EIA jsou posuzovány i záměry, které nedosahují limitů uvedených v příloze č. 1. Předmětem posuzování podle zákona je také posuzování vlivů koncepcí na životní prostředí podle § 10a zákona.

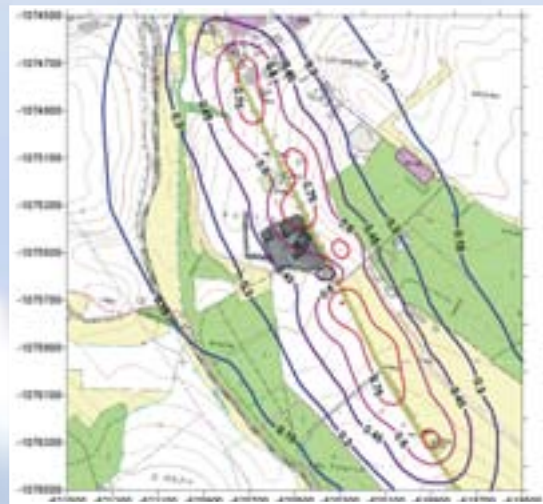
Pokud záměr podléhá posuzování vlivu na životní prostředí, může dát podnět k provedení procesu EIA investor, který pak předloží výsledky jako součást dokumentace k řízení podle stavebního zákona, nebo je proces EIA iniciován stavebním úřadem, který provádí řízení o povolování stavby, případně je proces zahájen na návrh jiného státního orgánu či obce.

### V rámci procesu EIA nabízíme:

- poradenství
- zpracování oznámení, dokumentací a posudků EIA
- zastupování při jednání s úřady a organizacemi činnými v procesu EIA
- zpracování dílčích studií (hlukové a rozptylové studie, biologické průzkumy apod.)



Zákres stavby do různých mapových podkladů umožňuje posoudit územní kolizi s plochami vyznačujícími se různým typem a stupněm územní ochrany



Mapové výstupy rozptylových studií jsou součástí podkladů EIA v případě, že je záměr spojený s instalací nových zdrojů znečištění ovzduší



## Zjednodušené schéma procesu EIA

### Oznámení záměru nebo koncepce

- předkládá ten, kdo hodlá provést záměr nebo předkládá podnět je zpracování koncepce
- zpracováno v rozsahu přílohy č. 3 (záměry) nebo přílohy č. 7 (koncepce) zákona
- zveřejňuje příslušný úřad (MŽP nebo krajský úřad - podle typu či rozsahu záměru, koncepce)
- možnost písemného vyjádření

### Oznámení podlimitního záměru

- předkládá ten, kdo hodlá provést záměr
- zpracováno v rozsahu přílohy č. 3a zákona
- zveřejňuje příslušný úřad (MŽP nebo krajský úřad - podle typu či rozsahu záměru, koncepce)
- příslušný úřad sdělí oznamovateli do 15 dnů, zda bude záměr podléhat zjišťovacímu řízení

### Zjišťovací řízení

- probíhá na základě oznámení
- rozhoduje, zda záměr nebo koncepce budou dále posuzovány a v jakém rozsahu
- cílem je mj. upřesnění informací, které je vhodné uvést do dokumentace, a posoudit možnost vlivu na území soustavy Natura 2000

### Závěr zjišťovacího řízení

- vydává příslušný úřad (MŽP nebo krajský úřad - podle typu či rozsahu záměru, koncepce)
- obsahuje mj. informaci o tom, zda budou záměr nebo koncepce posuzovány dále podle zákona
- je příslušným úřadem zveřejněn

### Posudek (pouze záměry)

- zpracování zajišťuje příslušný úřad
- zpracován v rozsahu přílohy č. 5 zákona autorizovanou osobou
- veřejně přístupný, možnost písemného vyjádření

### Dokumentace záměru nebo vyhodnocení vlivu koncepce

- předkládá oznamovatel
- zpracováno v rozsahu přílohy č. 4 (záměry) nebo přílohy č. 9 (koncepce) zákona autorizovanou osobou
- zveřejňuje příslušný úřad (MŽP nebo krajský úřad - podle typu či rozsahu záměru, koncepce)
- možnost písemného vyjádření

### Veřejné projednání

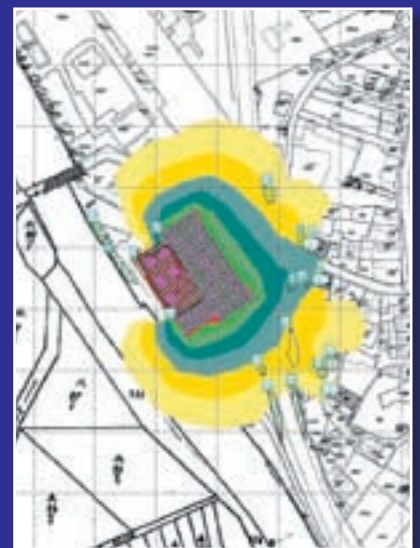
- projednává se dokumentace a posudek, případně návrh koncepce
- každý může vznést své připomínky

### Závěrečné stanovisko

- vydává příslušný úřad (u záměrů na návrh zpracovatele posudku)
- je odborným podkladem pro vydání rozhodnutí či opatření podle jiných právních předpisů, respektive podkladem pro schválení koncepce
- je zveřejněno příslušným úřadem



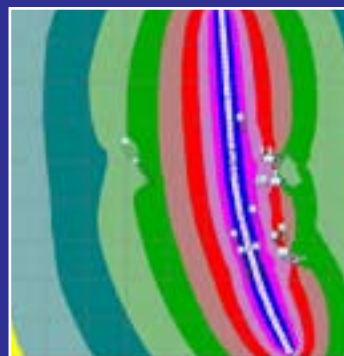
V rámci EIA je hodnocen také soulad záměru s územně plánovací dokumentací



Hluková zátěž je jedním ze sledovaných ukazatelů vlivu záměru na obyvatelstvo (výstup z modelu pro výpočet hluku ve venkovním prostředí)



Areálová parkoviště představují plošný zdroj znečištění ovzduší i hlukovou zátěž



Součástí EIA může být posouzení vlivu nárůstu dopravy na příjezdových komunikacích na hlukovou situaci



Záměry situované v inundační zóně jsou hodnoceny s ohledem na jejich vliv na odtokové poměry