

Chystáte se prodat pozemky?

Zvyšte jejich hodnotu znalostí  
hodnocení radonového rizika!

Prodáváte jenom jeden  
pozemek?

Domluvte se s vlastníky  
pozemků vedlejších. Při  
skupinovém měření získáte  
zajímavé množstevní slevy  
až 25% z celkové ceny  
hodnocení.



**ZNALOST HODNOCENÍ RADONOVÉHO RIZIKA  
ZVÝŠÍ HODNOTU VAŠEHO POZEMKU**  
při nákupu a prodeji,  
ale je i povinná pro vydání stavebního povolení.



**STANOVÍME RADONOVÝ INDEX VAŠEHO POZEMKU,**  
který vám jasně určí míru rizika pronikání radonu z podloží  
stavby (z půdního vzduchu) do vnitřního ovzduší domu.

**Bioanalytika CZ**

spol. s r.o.

Píšťovy 820, 537 01 Chrudim III

tel.: 469 681 495, fax: 469 315 000,

e-mail: bioanalytika@bioanalytika.cz, <http://www.bioanalytika.cz>

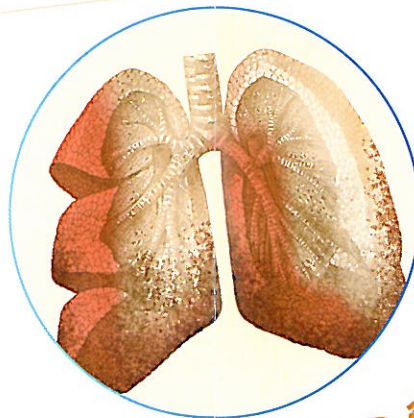


tel. 469 681 495, 607 629 944, fax 469 315 000

**Bioanalytika CZ**  
spol. s r.o.

Bioanalytika CZ Chrudim je zkušební  
laboratoř akreditovaná národním  
akreditačním orgánem  
– Českým institutem pro akreditaci v Praze

Laboratoř je držitelem Autorizace k měření  
emisí, vydané MŽP, obdržela Pověření ČOI,  
je držitelem Povolení pro měření radonu ve  
vodě a radonového indexu pozemků



Proč měříme radon?  
Co je radon?  
Kde vzniká?  
Co způsobuje?  
Proč platit za rozbor,  
když chci stavět dům?

**CHRÁNÍTE SVOJE PLÍCE?**

Radon ( $^{222}\text{Rn}$ ) je všudypřítomný přírodní radioaktivní plyn. Vzniká postupnou přeměnou uranu, který je v různých množstvích přítomen ve všech materiálech zemské kůry. Radon sám se přeměňuje na další radioaktivní prvky (izotopy polonia, olova a vizmutu), ty se při vdechování zachycují v dýchacích cestách a ozařují je. Jednoduše vzato: radon nám nijak neškodí, ale jeho pozůstatky, opět radioaktivní, se usazují při dýchání v dýchacím traktu, působí "černobylské ozáření", což může vést k rakovině plic. Měření radonové aktivity je ze zákona č. 13/2002 Sb. dle § 6 odst. 4 a vyhlášky č. 307/2002 Sb. dle § 94,95 a vyhlášky 137/1998 Sb. povinné doložit ke stavebnímu povolení a ke kolaudaci domu.

