

Odlučovač lehkých kapalin

Slouží k zachycení a odloučení lehkých kapalin, zejména ropných látek z odpadních vod a znečištěných podzemních vod.

Slouží jako předřazená čistící jednotka před vypouštěním do kanalizace.

Příklady použití: k čištění odpadních vod z průmyslových provozů, mechanizačních středisek, odstavných a parkovacích ploch, benzínových pump, mycích ramp, stavebních dvorů apod.

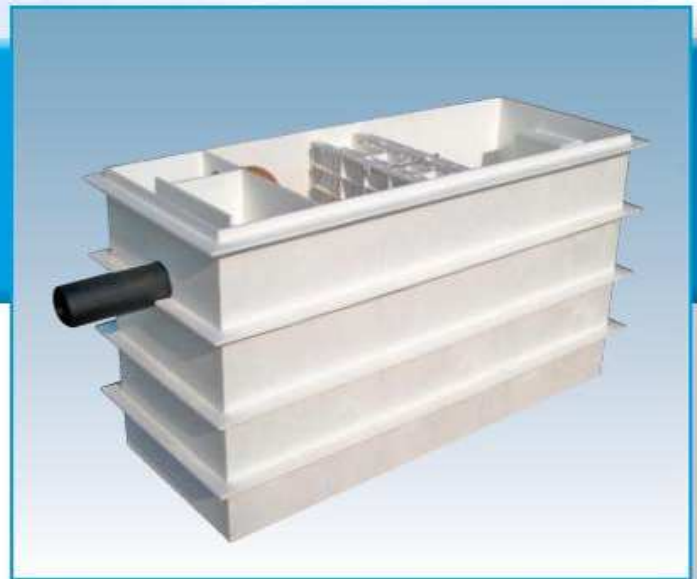
Najdou uplatnění všude tam, kde dochází k úkapům lehkých kapalin nebo jejich úniku do povrchových vod.

Na Vaše přání můžeme dodat odlučovač upravený podle vašeho požadavku. Odlučovač může být například vybaven plovákovým uzávěrem.

Provedení

Základní provedení odlučovačů je z polypropylenových desek (PP) tloušťky 15 mm s vyztužovacími žebry. Tyto odlučovače musí být osazeny tak, aby byly nad hladinou podzemní vody. Všechny typy odlučovačů od jmenovitého průtoku NS 2 l/s do 20 l/s je možno dodat i v provedení vhodném pro osazení pod úroveň hladiny podzemní vody. V tomto případě je nutné dodatečné obetonování OLK. V objednávce je nutno na výskyt podzemní vody upozornit poznámkou „podzemní voda“ nebo zkratkou PV.

KONZULTACE NA MÍSTĚ STAVBY ZDARMA



Jak funguje?

- Kontaminovaná voda vtéká přes usměrňovač proudů do sedimentační části kde se usazují hrubší mechanické nečistoty.
- Dále voda protéká přes kooalescenční filtr, kde se odloučí jemně rozptýlené částičky lehkých kapalin.
- Za kooalescenčním filtrem oddělené kapičky lehkých kapalin vyplouvají k hladině kde se kumulují.
- Vyčištěná voda jde ze spodní části odlučovače lehkých kapalin do výstupní trubky.
- Před výstupní trubkou z odlučovače může být instalován ještě sorpční filtr, který plní funkci dočišťující. Instalace sorpčního filtru je závislá na třídě odlučovače. Odlučovače jsou vyráběny a dodávány v souladu s platnými normami a nařízeními:
- ČSN EN 858-1,2 Odlučovače lehkých kapalin, část 1 a 2
- ČSN EN 6551 Čištění odpadních vod s obsahem ropných látek
- Nařízením vlády č. 61/2003 Sb. o ukazatelích a hodnotách přípustného znečištění povrchových a odpadních vod.